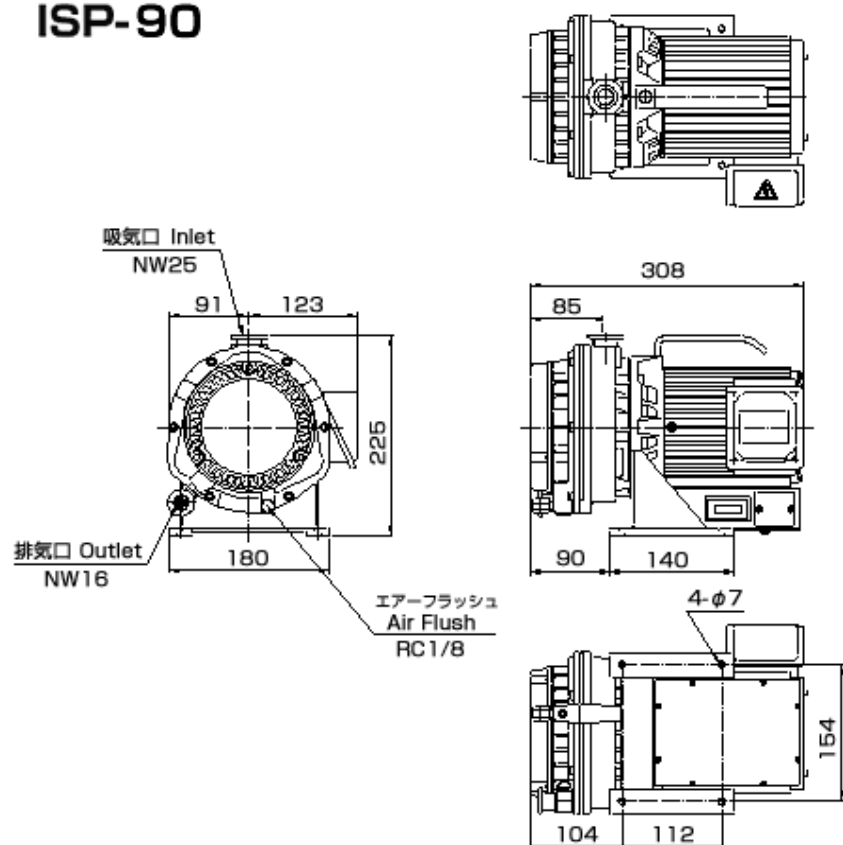


形式		ISP-90C
設計排氣速度 L/min (90/108
到達圧力 Pa		5
電動機出力 kW		0.15
電源電圧 V	單相	100,115/200,230
	三相	無
騒音値 dB(A)		52 (at Air Flush 57)
洩露量 Pa・m ³ /s		≤1.0×10 ⁻⁵
重量 kg	單相	14
	三相	無
水蒸気処理量 g/day		5 (at Air Flush)
Air Flush L/min		9
外形尺寸 mm	單相	L308×W214×H225
	三相	無
吸氣口徑		NW25
排氣口徑		NW16
冷却方式		空冷
標準裝備		Air Flush、時間計、 過熱保護器（限單相）

ISP-90



ISP-90

